

Задача очистителей конвейерной ленты - удаление остатков перемещаемого материала с поверхности ленты, с целью продления срока службы всех элементов транспортера. Основным видом систем очистки конвейерных лент является скребок.

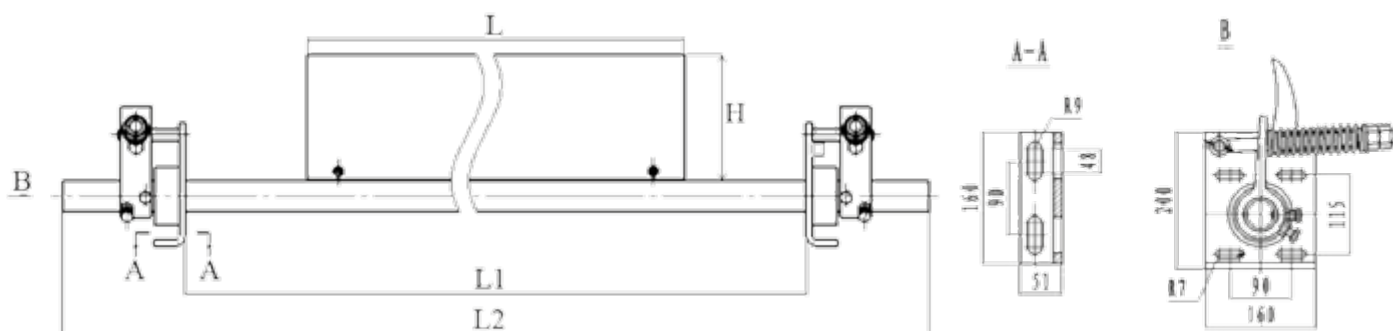
Полиуретановый скребок грубой очистки

Полиуретановый скребок грубой очистки, известный так же, как барабанный очиститель – это устройство для очистки конвейерной ленты от налипшего транспортируемого материала и влаги, устанавливается на приводной барабан непосредственно под потоком транспортируемого материала. Прижимной механизм обеспечивает оптимальное давление ножа на ленту, что позволяет огибать неровности конвейерной ленты - это дает возможность эффективно очистить транспортную ленту, не повреждая ее. Нож очистителя изготовлен из износостойкого и долговечного полиуретана, а специальные крепления упрощают процесс его замены.



Особенности и характеристики:

- Скорость ленты ≤ 3.5 м/с
- Рабочая температура от -40°C до $+90^{\circ}\text{C}$
- Влажность материала $\leq 15\%$
- Легкость монтажа
- Минимальное обслуживание
- Прижимной механизм
- Увеличение срока службы конвейерной ленты и механизмов конвейера



Архангельск (8182)63-90-72
Астана (7172)727-132
Астрахань (8512)99-46-04
Барнаул (3852)73-04-60
Белгород (4722)40-23-64
Брянск (4832)59-03-52
Владивосток (423)249-28-31
Волгоград (844)278-03-48
Вологда (8172)26-41-59
Воронеж (473)204-51-73
Екатеринбург (343)384-55-89

Иваново (4932)77-34-06
Ижевск (3412)26-03-58
Иркутск (395)279-98-46
Казань (843)206-01-48
Калининград (4012)72-03-81
Калуга (4842)92-23-67
Кемерово (3842)65-04-62
Киров (8332)68-02-04
Краснодар (861)203-40-90
Красноярск (391)204-63-61
Курск (4712)77-13-04
Липецк (4742)52-20-81

Магнитогорск (3519)55-03-13
Москва (495)268-04-70
Мурманск (8152)59-64-93
Набережные Челны (8552)20-53-41
Нижний Новгород (831)429-08-12
Новокузнецк (3843)20-46-81
Новосибирск (383)227-86-73
Омск (3812)21-46-40
Орел (4862)44-53-42
Оренбург (3532)37-68-04
Пенза (8412)22-31-16

Пермь (342)205-81-47
Ростов-на-Дону (863)308-18-15
Рязань (4912)46-61-64
Самара (846)206-03-16
Санкт-Петербург (812)309-46-40
Саратов (845)249-38-78
Севастополь (8692)22-31-93
Симферополь (3652)67-13-56
Смоленск (4812)29-41-54
Сочи (862)225-72-31
Ставрополь (8652)20-65-13

Сургут (3462)77-98-35
Тверь (4822)63-31-35
Томск (3822)98-41-53
Тула (4872)74-02-29
Тюмень (3452)66-21-18
Ульяновск (8422)24-23-59
Уфа (347)229-48-12
Хабаровск (4212)92-98-04
Челябинск (351)202-03-61
Череповец (8202)49-02-64
Ярославль (4852)69-52-93

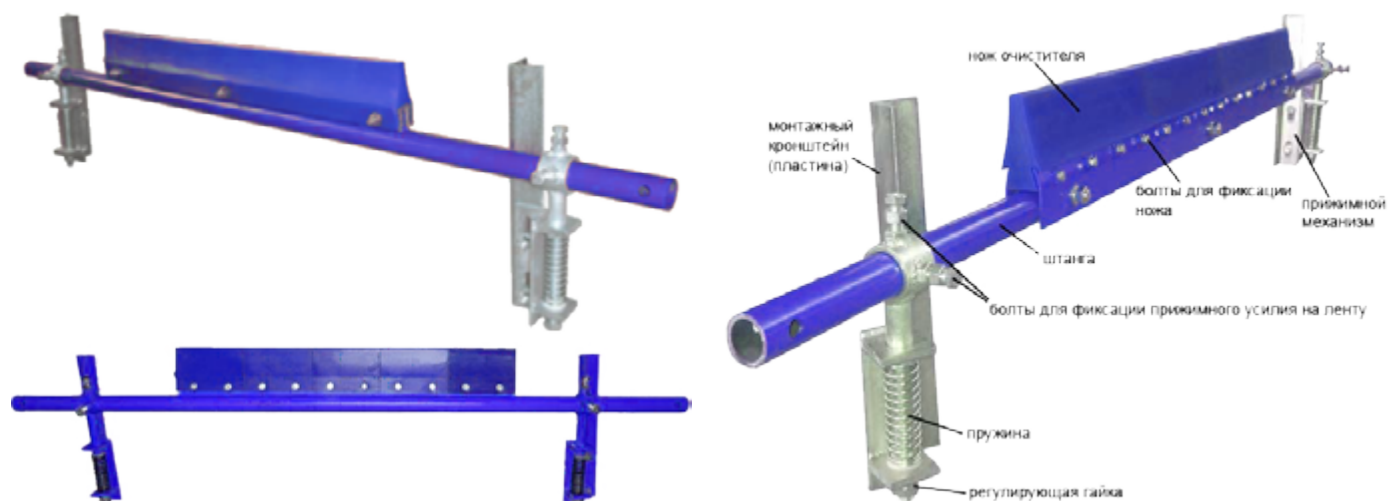
Киргизия (996)312-96-26-47 Казахстан (772)734-952-31 Таджикистан (992)427-82-92-69

Модель	Ширина ленты, мм	Ширина ножа, мм L	Длина штанги, мм L2	Высота ножа, мм Н	L1
СГ-ПУ-50	500	450	1400	182	В зависи- мости от конструк- ции кон- вейера
СГ-ПУ-65	650	600	1600		
СГ-ПУ-80	800	750	1800		
СГ-ПУ-100	1000	950	2000		
СГ-ПУ-120	1200	1150	2200		
СГ-ПУ-140	1400	1350	2400		
СГ-ПУ-160	1600	2x775	2600		
СГ-ПУ-180	1800	2x875	2800		
СГ-ПУ-200	2000	2x975	3000		

Полиуретановый скребок тонкой очистки

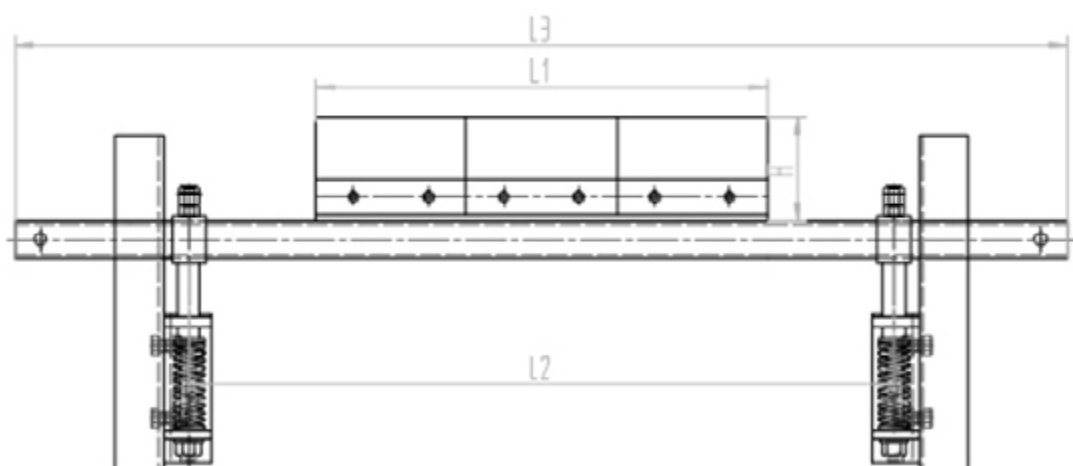
В зависимости от особенностей эксплуатации конвейера и характера транспортируемого материала бывает недостаточно использование скребка грубой очистки, в этом случае целесообразно использование дополнительного скребка из полиуретана тонкой вторичной очистки. Такой скребок устанавливается сразу за приводным барабаном.

Так же допускается использование только скребка тонкой очистки при транспортировке сухого и мелкого материала, так как в данном случае этого вполне достаточно.



Особенности и характеристики:

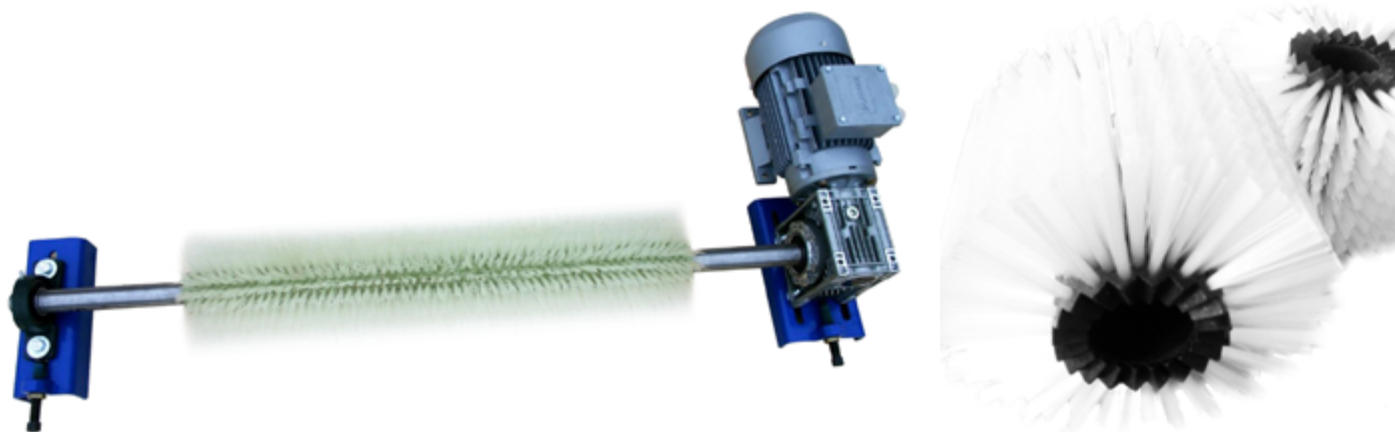
- Скорость ленты ≤ 3.5 м/с
- Рабочая температура от -40°C до $+90^{\circ}\text{C}$
- Влажность материала $\leq 15\%$
- Легкость монтажа
- Минимальное обслуживание
- Прижимной механизм
- Увеличение срока службы конвейерной ленты и механизмов конвейера



Модель	Ширина ленты, мм	Ширина ножа, мм L	L2	Длина штанги, мм L3	Высота ножа, мм Н
СТ-ПУ-50	500	500	В зависимости от конструкции конвейера	1400	130
СТ-ПУ-65	650	325+325		1600	
СТ-ПУ-80	800	400+400		1800	
СТ-ПУ-100	1000	500+500		2000	
СТ-ПУ-120	1200	3x400		2200	
СТ-ПУ-140	1400	3x466		2400	
СТ-ПУ-160	1600	4x400		2600	
СТ-ПУ-180	1800	4x450		2800	
СТ-ПУ-200	2000	4x500		3000	

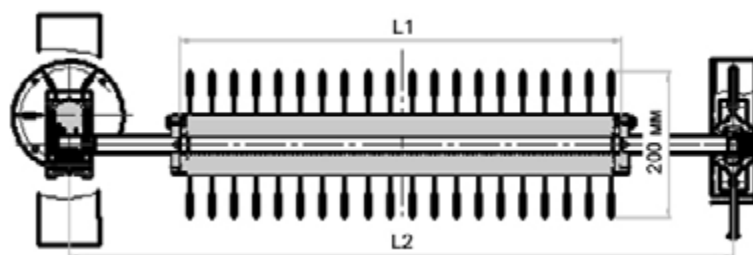
Щетка для очистки конвейерной ленты

Щетки подходят для очистки как гладкой, так и шевронной конвейерной ленты, а также ленты с перегородками. Чистящая щетка устанавливается непосредственно за приводным барабаном или в середине обратной ветви конвейера. Благодаря нейлоновой щетине, вращающейся в обратном направлении по отношению движения ленты, достигается тщательная и бережная очистка ленты конвейерной.



Особенности и характеристики:

- Для гладких, шевронных лент и лент с перегородками
- Ширина ленты: 500-1400мм
- Для сухого и мелкого материала (влажность материала $\leq 5\%$)
- Рабочая температура: от -20°C до $+60^{\circ}\text{C}$

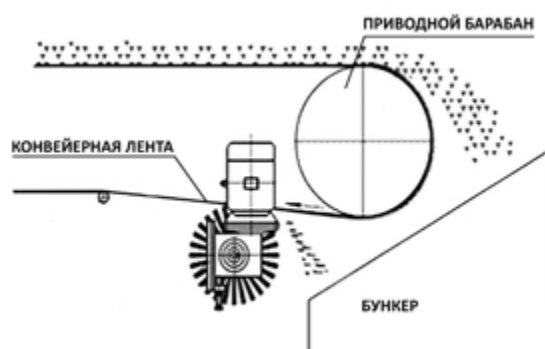
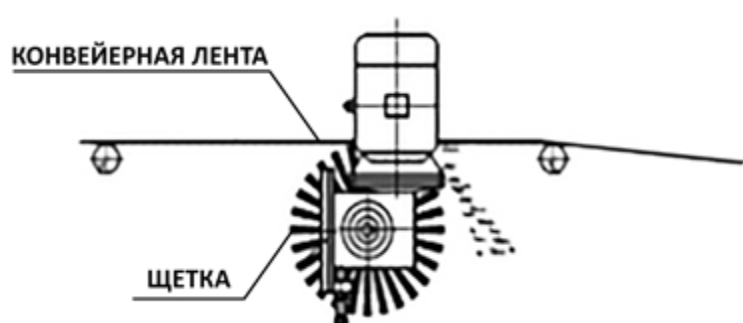


Модель	Ширина ленты (мм)	L1 (мм)	L2 (мм)	Вес (кг)
ЩЭ-50	500	500	850	68.2
ЩЭ-65	650	650	1300	74.6
ЩЭ-80	800	800	1300	80.1
ЩЭ-100	1000	1000	1590	87.3
ЩЭ-120	1200	1200	1750	94.6
ЩЭ-140	1400	1400	2130	116.4

Технические характеристики двигателя/мотор-редуктора:

Напряжение	380V AC $\pm 10\%$		
Мощность	Ширина ленты		
	$< 650\text{мм}$	$650\text{мм} \leq < 1400\text{мм}$	$\geq 1400\text{мм}$
	1.1 КВт	1.5 КВт	2.2 КВт
Скорость вращения	140 об./мин.		
Передаточное число	10		
Крутящий момент	88 Нм		
Смазка	Редукторное масло L-CKD (для тяжелых условий)		
Рабочая температура	от -20°C до $+60^{\circ}\text{C}$		

Варианты установки:



Архангельск (8182)63-90-72
Астана (7172)727-132
Астрахань (8512)99-46-04
Барнаул (3852)73-04-60
Белгород (4722)40-23-64
Брянск (4832)59-03-52
Владивосток (423)249-28-31
Волгоград (844)278-03-48
Вологда (8172)26-41-59
Воронеж (473)204-51-73
Екатеринбург (343)384-55-89

Иваново (4932)77-34-06
Ижевск (3412)26-03-58
Иркутск (395)279-98-46
Казань (843)206-01-48
Калининград (4012)72-03-81
Калуга (4842)92-23-67
Кемерово (3842)65-04-62
Киров (8332)68-02-04
Краснодар (861)203-40-90
Красноярск (391)204-63-61
Курск (4712)77-13-04
Липецк (4742)52-20-81

Магнитогорск (3519)55-03-13
Москва (495)268-04-70
Мурманск (8152)59-64-93
Набережные Челны (8552)20-53-41
Нижний Новгород (831)429-08-12
Новокузнецк (3843)20-46-81
Новосибирск (383)227-86-73
Омск (3812)21-46-40
Орел (4862)44-53-42
Оренбург (3532)37-68-04
Пенза (8412)22-31-16

Пермь (342)205-81-47
Ростов-на-Дону (863)308-18-15
Рязань (4912)46-61-64
Самара (846)206-03-16
Санкт-Петербург (812)309-46-40
Саратов (845)249-38-78
Севастополь (8692)22-31-93
Симферополь (3652)67-13-56
Смоленск (4812)29-41-54
Сочи (862)225-72-31
Ставрополь (8652)20-65-13

Сургут (3462)77-98-35
Тверь (4822)63-31-35
Томск (3822)98-41-53
Тула (4872)74-02-29
Тюмень (3452)66-21-18
Ульяновск (8422)24-23-59
Уфа (347)229-48-12
Хабаровск (4212)92-98-04
Челябинск (351)202-03-61
Череповец (8202)49-02-64
Ярославль (4852)69-52-93

Киргизия (996)312-96-26-47 Казахстан (772)734-952-31 Таджикистан (992)427-82-92-69

<http://rsbt.nt-rt.ru> || rtm@nt-rt.ru